

Postbus 85767
2508 CL Den Haag
T. 070-5145420
info@bouwkostenkompas.nl
www.bouwkostenindex.nl

INDEXCIJFERS GWW

3de KWARTAAL 2017
BIJGEWERKT T/M SEPT 2017

1

INLEIDING

BouwkostenIndex analyseert ieder kwartaal de bouwkosten indexcijfers. De indexcijfers worden bepaald voor ieder type bouwwerk uit de website van BouwkostenKompas. In deze rapportage worden de typen civiele werken voor de GWW-sector gecategoriseerd in een achttal categorieën. Hiervoor zijn via een verdeelsleutel losse indexcijfers gegenereerd en een totaal GWW indexcijfer. In paragraaf 1.5 zijn de verschillende categorieën weergegeven.

1.1 Kengetallen BouwkostenKompas

BouwkostenIndex en BouwkostenKompas zijn ontwikkelingen van IGG Bointon de Groot, adviseurs in bouweconomie. IGG heeft standaardbegrotingen opgesteld voor de verschillende bouwtypen in het BouwkostenKompas op basis van de eigen referenties en kostenkennis. In de verschillende gestandaardiseerde begrotingen zijn de hoeveelheden vastgelegd en zijn de elementprijzen gekoppeld aan een database met onderbouwde elementprijzen. IGG actualiseert maandelijks de database en berekent vervolgens ieder kwartaal de nieuwe indexcijfers.

1.2 Berekening indexcijfers

Voor de berekening van de indexcijfers geldt 1 januari 2007 als uitgangspunt. De kengetallen van alle bouwtypen zijn in eerste instantie berekend voor die peildatum. De per kwartaal berekende kengetallen worden gedeeld door de corresponderende kengetallen van 1-1-2007; het indexcijfer is dit quotiënt x 100.

Samengestelde indexcijfers worden bepaald op basis van een gewogen gemiddelde.

De verschillende bouwtypen hebben elk een weefactor om hun belang voor het groeps cijfer vast te stellen. Deze weefactor kan veranderen in de loop van de tijd. De over-all index berust op het doorrekenen, wegen en middelen van zo'n 1.250 verschillende typen.

Alle indexcijfers worden aan het begin van elk kwartaal opnieuw berekend. De tussenliggende maanden worden door middel van interpolatie bepaald.

1.3 Analyse trends

IGG maakt een analyse van de mogelijke prijsontwikkeling voor de komende vier kwartalen op basis van de trends binnen de bouw. Dit gebeurt d.m.v. een trendanalyse van de indexcijfers van de afgelopen 3 jaar.

Wij merken hierbij op dat wij geen voorspelling doen van de indexcijfers voor de toekomst, maar 'slechts' een statistische trendanalyse maken van de afgelopen jaren.

In deze analyse wordt de periode waarover de trend wordt berekend vergroot indien het berekende indexcijfer verder vooruit ligt.

1.4 Herijking modellen

Bij een aanpassing van het bouwbesluit of een andere wetwijziging worden de bouwkostenmodellen die ten grondslag liggen van de bepaling van de indexcijfers herijkt zodat de kostenverhogende of -verlagende factoren geen invloed hebben op de indexcijfers.

Daarnaast worden alle modellen een keer per vijf jaar herijkt om deze optimaal aan te laten sluiten op de actualiteit en trends binnen de bouw. De indexcijfers worden tevens voor deze wijzigingen gecorrigeerd.

1.5 Categorieën

Deze rapportage bevat de over-all indexen voor de gehele bouw en de indexen voor de totale GWW-sector (hoofdstuk 3).

Vervolgens worden in hoofdstuk 4 de indexcijfers getoond voor de categorieën:

1. Wegen (geasfalteerd)
2. Wegen (bestraat)
3. Verkeersregulering
4. Bruggen
5. Tunnels
6. Terreininrichting
7. Watervoorzieningen
8. Civieltechnische gebouwen

1.6 Gebruik

De gegevens in dit document worden onder licentie verstrekt. De licentienemer mag de cijfers gebruiken binnen de eigen organisatie en t.b.v. eigen projecten. Verstrekking aan derden is niet toegestaan. Bij gebruik van cijfers / tabellen in rapportages t.b.v. derden zal BouwkostenKompas als bron worden vermeld.

1.7 Aansprakelijkheid

IGG Bointon de Groot verklaart dat deze uitgave op zorgvuldige wijze en naar beste weten is samengesteld. De indexcijfers zijn gebaseerd op reële gemiddelden van projectgroepen. Binnen de bouw zijn echter alle projecten uniek en is het hierdoor mogelijk dat projecten afwijken van de indexcijfers zoals hierin gepubliceerd. De gebruikers van deze uitgave wordt dan ook nadrukkelijk aangeraden deze informatie niet geïsoleerd te gebruiken, maar de getallen te interpreteren en te vertalen naar het gewenste project. Wij raden ten sterkste aan om de gebruikte informatie door professionals te laten toetsen.

2

INDEXCIJFERS HOOFDGROEP

In dit hoofdstuk worden de over-all index en de totaalindex voor de GWW-sector weergegeven. U vindt aparte indexcijfers voor zowel de bouwkostenindex als de aanbestedingsindex.

De bouwkostenindex is een weergave van de ontwikkeling van de directe kosten.

De aanbestedingsindex wordt door IGG bijgehouden vanaf 2007 en is een weergave van de krapte c.q. de ruimte op de aanbestedingsmarkt. De aanbestedingsindex geeft het gemiddelde aanbestedingsresultaat weer t.o.v. een directieraming gebaseerd op de prijsontwikkeling gelijk aan de bouwkostenindex.

2.1 Over-all index

2.1.1 Bouwkostenindex

Over-all												
	Jan	Feb	Mar	Apr	Mei	Jun	Jul	Aug	Sep	Okt	Nov	Dec
2000	80,34	80,46	80,58	80,70	81,03	81,37	81,70	81,78	81,85	81,93	82,57	83,22
2001	83,86	83,98	84,09	84,21	84,59	84,98	85,36	85,47	85,57	85,68	86,46	87,23
2002	88,01	88,18	88,35	88,52	88,96	89,39	89,83	89,84	89,85	89,86	89,21	88,56
2003	87,91	88,01	88,11	88,21	88,50	88,78	89,07	89,10	89,12	89,15	89,51	89,86
2004	90,22	90,42	90,63	90,83	91,35	91,88	92,40	92,52	92,64	92,76	92,96	93,15
2005	93,35	93,41	93,46	93,52	94,02	94,52	95,02	95,06	95,11	95,15	95,52	95,90
2006	96,27	96,37	96,48	96,58	96,95	97,33	97,70	97,86	98,02	98,18	98,79	99,39
2007	100,00	100,36	100,73	101,09	101,65	102,22	102,78	102,79	102,79	102,80	103,16	103,52
2008	103,88	104,87	105,85	106,84	107,39	107,93	108,48	107,60	106,71	105,83	105,50	105,16
2009	104,83	104,68	104,53	104,38	104,59	104,79	105,00	104,36	103,73	103,09	102,60	102,11
2010	101,62	101,50	101,38	101,26	101,31	101,36	101,41	101,44	101,46	101,49	101,74	101,99
2011	102,24	102,46	102,69	102,91	103,20	103,49	103,78	103,59	103,41	103,22	103,31	103,41
2012	103,50	103,59	103,69	103,78	103,79	103,81	103,82	103,84	103,85	103,87	103,88	103,89
2013	103,90	104,06	104,21	104,37	104,33	104,30	104,26	104,45	104,64	104,83	105,15	105,47
2014	105,79	105,85	105,91	105,97	106,12	106,26	106,41	106,58	106,76	106,93	107,23	107,52
2015	107,82	107,90	107,98	108,06	108,12	108,19	108,25	108,37	108,50	108,62	108,83	109,03
2016	109,24	109,42	109,60	109,78	109,83	109,89	109,94	110,05	110,16	110,27	110,44	110,62
2017	110,79	111,02	111,24	111,47	111,74	112,00	112,27	112,58	112,88	113,19	113,26	113,33
2018	113,40	113,65	113,89	114,14	114,38	114,63	114,87	115,10	115,32	115,55		

2.1.2

Aanbestedingsindex

Over-all												
	Jan	Feb	Mar	Apr	Mei	Jun	Jul	Aug	Sep	Okt	Nov	Dec
2007	101,24	101,80	102,36	102,92	103,36	103,81	104,25	104,72	105,18	105,65	106,19	106,72
2008	107,26	107,90	108,55	109,19	109,31	109,43	109,55	108,90	108,24	107,59	106,40	105,22
2009	104,03	103,26	102,50	101,73	101,56	101,40	101,23	101,02	100,82	100,61	100,26	99,92
2010	99,57	98,99	98,40	97,82	97,95	98,09	98,22	98,33	98,43	98,54	98,76	98,97
2011	99,19	99,47	99,75	100,03	99,59	99,14	98,70	98,36	98,02	97,68	97,71	97,74
2012	97,77	97,71	97,65	97,59	98,14	98,69	99,24	98,97	98,71	98,44	98,53	98,62
2013	98,71	98,86	99,02	99,17	99,13	99,10	99,06	99,38	99,70	100,02	100,05	100,08
2014	100,11	100,15	100,20	100,24	100,80	101,35	101,91	102,08	102,24	102,41	102,69	102,97
2015	103,25	103,63	104,01	104,39	104,80	105,22	105,63	106,14	106,65	107,16	107,65	108,13
2016	108,62	108,90	109,19	109,47	109,90	110,34	110,77	111,22	111,66	112,11	112,62	113,12
2017	113,63	113,87	114,11	114,35	114,61	114,87	115,13	115,46	115,78	116,11	116,57	117,04
2018	117,50	117,82	118,14	118,46	118,77	119,09	119,40	119,72	120,05	120,37		

2.2

Grond-, Weg- en Waterbouw

2.2.1

Bouwkostenindex

GWW												
	Jan	Feb	Mar	Apr	Mei	Jun	Jul	Aug	Sep	Okt	Nov	Dec
2000	80,12	80,24	80,36	80,48	80,81	81,15	81,48	81,56	81,63	81,71	82,35	82,99
2001	83,63	83,75	83,86	83,98	84,36	84,75	85,13	85,24	85,34	85,45	86,22	87,00
2002	87,77	87,94	88,11	88,28	88,72	89,15	89,59	89,60	89,61	89,62	88,97	88,32
2003	87,67	87,77	87,87	87,97	88,26	88,54	88,83	88,86	88,88	88,91	89,27	89,62
2004	89,98	90,18	90,39	90,59	91,11	91,63	92,15	92,27	92,39	92,51	92,71	92,90
2005	93,10	93,20	93,31	93,41	93,72	94,03	94,34	94,64	94,94	95,24	95,56	95,88
2006	96,20	96,45	96,69	96,94	97,32	97,69	98,07	98,22	98,38	98,53	99,02	99,51
2007	100,00	100,58	101,15	101,73	102,19	102,65	103,11	103,18	103,26	103,33	103,87	104,42
2008	104,96	105,66	106,36	107,06	107,65	108,24	108,83	108,22	107,62	107,01	106,87	106,73
2009	106,59	106,26	105,93	105,60	105,61	105,61	105,62	105,53	105,43	105,34	105,31	105,28
2010	105,25	105,13	105,01	104,89	104,86	104,83	104,80	104,82	104,83	104,85	105,10	105,34
2011	105,59	105,75	105,92	106,08	106,18	106,29	106,39	106,50	106,61	106,72	107,18	107,63
2012	108,09	108,08	108,08	108,07	108,08	108,08	108,09	108,19	108,28	108,38	108,19	108,00
2013	107,81	108,10	108,40	108,69	108,54	108,40	108,25	108,22	108,19	108,16	108,66	109,16
2014	109,66	109,71	109,76	109,81	110,17	110,52	110,88	111,06	111,23	111,41	111,57	111,74
2015	111,90	111,96	112,01	112,07	112,16	112,25	112,34	112,52	112,71	112,89	112,94	112,98
2016	113,03	113,22	113,41	113,60	113,62	113,65	113,67	113,78	113,88	113,99	114,14	114,29
2017	114,44	114,60	114,76	114,92	115,10	115,29	115,47	115,57	115,66	115,76	115,88	116,01
2018	116,13	116,29	116,45	116,61	116,76	116,90	117,05	117,19	117,33	117,47		

2.2.2

Aanbestedingsindex

GWW												
	Jan	Feb	Mar	Apr	Mei	Jun	Jul	Aug	Sep	Okt	Nov	Dec
2007	101,12	101,88	102,63	103,39	103,74	104,09	104,44	104,93	105,42	105,91	106,61	107,32
2008	108,02	108,41	108,79	109,18	109,38	109,59	109,79	109,40	109,00	108,61	107,69	106,77
2009	105,85	104,96	104,08	103,19	102,86	102,53	102,20	102,49	102,77	103,06	103,15	103,25
2010	103,34	102,79	102,23	101,68	101,73	101,78	101,83	101,92	102,01	102,10	102,32	102,54
2011	102,76	102,97	103,19	103,40	102,83	102,26	101,69	101,64	101,60	101,55	101,93	102,32
2012	102,70	102,55	102,40	102,25	102,20	102,16	102,11	102,12	102,12	102,13	102,21	102,30
2013	102,38	102,67	102,96	103,25	103,11	102,96	102,82	103,01	103,21	103,40	103,59	103,78
2014	103,97	104,02	104,06	104,11	104,88	105,66	106,43	106,60	106,77	106,94	107,09	107,24
2015	107,39	107,76	108,12	108,49	108,97	109,44	109,92	110,43	110,95	111,46	111,82	112,17
2016	112,53	112,83	113,13	113,43	113,84	114,26	114,67	115,11	115,56	116,00	116,46	116,93
2017	117,39	117,58	117,76	117,95	118,13	118,31	118,49	118,60	118,70	118,81	119,33	119,84
2018	120,36	120,59	120,83	121,06	121,28	121,50	121,72	121,95	122,18	122,41		

3

INDEXCIJFERS SUBGROEPEN

3.1 Indexcijfers

In de onderstaande tabellen zijn de indexcijfers weergegeven vanaf 2000 voor de genoemde categorieën.

3.1.1 Wegen (bestraat)

Wegen bestraat												
	Jan	Feb	Mar	Apr	Mei	Jun	Jul	Aug	Sep	Okt	Nov	Dec
2000	78,42	78,54	78,65	78,77	79,09	79,42	79,74	79,82	79,89	79,97	80,60	81,22
2001	81,85	81,96	82,08	82,19	82,57	82,94	83,32	83,42	83,53	83,63	84,39	85,14
2002	85,90	86,07	86,23	86,40	86,83	87,25	87,68	87,69	87,70	87,71	87,08	86,44
2003	85,81	85,91	86,00	86,10	86,38	86,66	86,94	86,97	86,99	87,02	87,37	87,71
2004	88,06	88,26	88,46	88,66	89,17	89,68	90,19	90,31	90,42	90,54	90,73	90,92
2005	91,11	91,29	91,48	91,66	92,14	92,62	93,10	93,37	93,65	93,92	94,38	94,84
2006	95,30	95,59	95,88	96,17	96,59	97,01	97,43	97,58	97,72	97,87	98,58	99,29
2007	100,00	100,70	101,40	102,10	102,61	103,11	103,62	103,68	103,74	103,80	104,44	105,09
2008	105,73	106,35	106,97	107,59	108,24	108,89	109,54	108,90	108,25	107,61	107,17	106,73
2009	106,29	106,07	105,84	105,62	105,69	105,75	105,82	105,74	105,65	105,57	105,55	105,54
2010	105,52	105,45	105,38	105,31	105,22	105,14	105,05	104,96	104,87	104,78	105,12	105,45
2011	105,79	106,07	106,35	106,63	106,78	106,94	107,09	107,29	107,50	107,70	107,86	108,01
2012	108,17	107,96	107,75	107,54	107,80	108,07	108,33	108,33	108,33	108,33	108,33	108,33
2013	108,33	108,71	109,10	109,48	109,31	109,14	108,97	109,13	109,28	109,44	109,77	110,09
2014	110,42	110,42	110,42	110,42	110,75	111,08	111,41	111,59	111,76	111,94	112,11	112,29
2015	112,46	112,53	112,59	112,66	112,76	112,86	112,96	113,15	113,35	113,54	113,59	113,65
2016	113,70	113,90	114,10	114,30	114,34	114,37	114,41	114,53	114,64	114,76	114,90	115,04
2017	115,18	115,37	115,56	115,75	115,96	116,17	116,38	116,48	116,59	116,69	116,82	116,96
2018	117,09	117,27	117,44	117,62	117,78	117,95	118,11	118,27	118,42	118,58		

3.1.2

Wegen (geasfalteerd)

Wegen geasfalteerd												
	Jan	Feb	Mar	Apr	Mei	Jun	Jul	Aug	Sep	Okt	Nov	Dec
2000	79,16	79,28	79,40	79,52	79,85	80,17	80,50	80,58	80,65	80,73	81,36	82,00
2001	82,63	82,74	82,86	82,97	83,35	83,73	84,11	84,21	84,32	84,42	85,19	85,95
2002	86,72	86,89	87,05	87,22	87,65	88,08	88,51	88,52	88,53	88,54	87,90	87,26
2003	86,62	86,72	86,82	86,92	87,20	87,48	87,76	87,79	87,81	87,84	88,19	88,55
2004	88,90	89,10	89,30	89,50	90,01	90,53	91,04	91,16	91,28	91,40	91,59	91,79
2005	91,98	92,13	92,27	92,42	92,81	93,20	93,59	93,90	94,20	94,51	94,91	95,32
2006	95,72	95,99	96,26	96,53	96,96	97,39	97,82	97,93	98,03	98,14	98,76	99,38
2007	100,00	100,61	101,23	101,84	102,33	102,81	103,30	103,37	103,43	103,50	104,10	104,69
2008	105,29	106,05	106,80	107,56	108,25	108,94	109,63	109,00	108,37	107,74	107,43	107,11
2009	106,80	106,55	106,29	106,04	105,99	105,94	105,89	105,80	105,70	105,61	105,57	105,54
2010	105,50	105,36	105,21	105,07	104,99	104,90	104,82	104,81	104,81	104,80	105,07	105,35
2011	105,62	105,77	105,91	106,06	106,15	106,23	106,32	106,38	106,44	106,50	107,10	107,70
2012	108,30	108,20	108,10	108,00	108,02	108,04	108,06	108,06	108,06	108,06	108,06	108,06
2013	108,06	108,28	108,50	108,72	108,56	108,39	108,23	108,39	108,56	108,72	109,03	109,34
2014	109,65	109,65	109,65	109,65	110,03	110,41	110,79	110,97	111,15	111,33	111,49	111,64
2015	111,80	111,84	111,89	111,93	112,04	112,14	112,25	112,46	112,68	112,89	112,94	113,00
2016	113,05	113,24	113,42	113,61	113,64	113,68	113,71	113,83	113,95	114,07	114,22	114,37
2017	114,52	114,70	114,87	115,05	115,25	115,45	115,65	115,75	115,86	115,96	116,09	116,23
2018	116,36	116,53	116,71	116,88	117,04	117,19	117,35	117,50	117,66	117,81		

3.1.3

Verkeersregulering

Verkeersregulering												
	Jan	Feb	Mar	Apr	Mei	Jun	Jul	Aug	Sep	Okt	Nov	Dec
2000	78,64	78,76	78,87	78,99	79,32	79,64	79,97	80,05	80,12	80,20	80,83	81,46
2001	82,09	82,20	82,32	82,43	82,80	83,18	83,55	83,66	83,76	83,87	84,63	85,39
2002	86,15	86,32	86,48	86,65	87,08	87,50	87,93	87,94	87,95	87,96	87,32	86,69
2003	86,05	86,15	86,24	86,34	86,62	86,90	87,18	87,21	87,23	87,26	87,61	87,96
2004	88,31	88,51	88,71	88,91	89,42	89,93	90,44	90,56	90,68	90,80	90,99	91,18
2005	91,37	91,54	91,72	91,89	92,34	92,80	93,25	93,53	93,81	94,09	94,53	94,98
2006	95,42	95,71	95,99	96,28	96,70	97,13	97,55	97,68	97,82	97,95	98,63	99,32
2007	100,00	100,67	101,35	102,02	102,52	103,02	103,52	103,58	103,65	103,71	104,34	104,97
2008	105,60	106,26	106,92	107,58	108,24	108,91	109,57	108,93	108,29	107,65	107,25	106,84
2009	106,44	106,21	105,97	105,74	105,77	105,81	105,84	105,75	105,67	105,58	105,56	105,53
2010	105,51	105,42	105,33	105,24	105,15	105,07	104,98	104,91	104,85	104,78	105,10	105,42
2011	105,74	105,98	106,22	106,46	106,59	106,73	106,86	107,02	107,18	107,34	107,63	107,92
2012	108,21	108,03	107,86	107,68	107,88	108,07	108,27	108,22	108,17	108,12	108,01	107,91
2013	107,80	108,00	108,20	108,40	108,25	108,10	107,95	108,10	108,25	108,40	108,74	109,07
2014	109,41	109,41	109,41	109,41	109,74	110,07	110,40	110,58	110,77	110,95	111,11	111,28
2015	111,44	111,52	111,59	111,67	111,76	111,85	111,94	112,13	112,32	112,51	112,55	112,60
2016	112,64	112,84	113,05	113,25	113,28	113,32	113,35	113,46	113,56	113,67	113,80	113,93
2017	114,06	114,23	114,41	114,58	114,76	114,95	115,13	115,25	115,36	115,48	115,59	115,70
2018	115,81	115,98	116,14	116,31	116,46	116,61	116,76	116,91	117,05	117,20		

3.1.4

Bruggen

Bruggen												
	Jan	Feb	Mar	Apr	Mei	Jun	Jul	Aug	Sep	Okt	Nov	Dec
2000	82,40	82,52	82,65	82,77	83,11	83,46	83,80	83,88	83,95	84,03	84,69	85,35
2001	86,01	86,13	86,25	86,37	86,76	87,16	87,55	87,66	87,77	87,88	88,68	89,47
2002	90,27	90,44	90,62	90,79	91,24	91,69	92,14	92,15	92,16	92,17	91,50	90,84
2003	90,17	90,27	90,37	90,47	90,77	91,06	91,36	91,39	91,41	91,44	91,81	92,17
2004	92,54	92,75	92,95	93,16	93,70	94,23	94,77	94,89	95,02	95,14	95,34	95,55
2005	95,75	95,79	95,82	95,86	96,05	96,25	96,44	96,59	96,74	96,89	97,06	97,23
2006	97,40	97,54	97,68	97,82	98,13	98,43	98,74	98,84	98,94	99,04	99,36	99,68
2007	100,00	100,51	101,03	101,54	101,85	102,16	102,47	102,56	102,64	102,73	103,21	103,68
2008	104,16	104,75	105,33	105,92	106,36	106,79	107,23	106,71	106,18	105,66	105,97	106,29
2009	106,60	106,22	105,85	105,47	105,54	105,61	105,68	105,58	105,49	105,39	105,36	105,33
2010	105,30	105,18	105,07	104,95	104,98	105,02	105,05	105,17	105,30	105,42	105,53	105,64
2011	105,75	105,95	106,16	106,36	106,40	106,44	106,48	106,69	106,90	107,11	107,59	108,07
2012	108,55	108,76	108,96	109,17	109,08	108,99	108,90	109,13	109,35	109,58	109,62	109,66
2013	109,70	109,49	109,28	109,07	108,92	108,78	108,63	108,79	108,96	109,12	109,45	109,78
2014	110,11	110,11	110,11	110,11	110,45	110,80	111,14	111,32	111,50	111,68	111,84	112,00
2015	112,16	112,25	112,33	112,42	112,51	112,60	112,69	112,88	113,07	113,26	113,31	113,35
2016	113,40	113,60	113,81	114,01	114,04	114,08	114,11	114,23	114,34	114,46	114,59	114,72
2017	114,85	115,02	115,18	115,35	115,52	115,70	115,87	115,99	116,10	116,22	116,33	116,45
2018	116,56	116,72	116,88	117,04	117,19	117,33	117,48	117,62	117,77	117,91		

3.1.5

Tunnels

Tunnels												
	Jan	Feb	Mar	Apr	Mei	Jun	Jul	Aug	Sep	Okt	Nov	Dec
2000	81,83	81,95	82,08	82,20	82,54	82,87	83,21	83,29	83,37	83,45	84,10	84,76
2001	85,41	85,53	85,65	85,77	86,16	86,55	86,94	87,05	87,16	87,27	88,06	88,85
2002	89,64	89,81	89,99	90,16	90,61	91,05	91,50	91,51	91,52	91,53	90,87	90,20
2003	89,54	89,64	89,75	89,85	90,14	90,43	90,72	90,75	90,77	90,80	91,16	91,53
2004	91,89	92,10	92,30	92,51	93,04	93,58	94,11	94,23	94,36	94,48	94,68	94,88
2005	95,08	95,10	95,13	95,15	95,33	95,52	95,70	95,96	96,22	96,48	96,63	96,77
2006	96,92	97,13	97,34	97,55	97,87	98,18	98,50	98,72	98,94	99,16	99,44	99,72
2007	100,00	100,52	101,03	101,55	102,01	102,47	102,93	103,04	103,14	103,25	103,58	103,91
2008	104,24	104,80	105,37	105,93	106,42	106,92	107,41	106,94	106,46	105,99	106,07	106,16
2009	106,24	105,76	105,27	104,79	104,86	104,94	105,01	104,91	104,81	104,71	104,69	104,67
2010	104,65	104,57	104,48	104,40	104,42	104,43	104,45	104,50	104,54	104,59	104,83	105,07
2011	105,31	105,47	105,64	105,80	105,95	106,11	106,26	106,43	106,60	106,77	107,06	107,35
2012	107,64	107,75	107,86	107,97	108,02	108,07	108,12	108,43	108,73	109,04	109,07	109,09
2013	109,12	108,91	108,70	108,49	108,35	108,21	108,07	108,23	108,39	108,55	108,86	109,17
2014	109,48	109,48	109,48	109,48	110,00	110,53	111,05	111,22	111,39	111,56	111,54	111,52
2015	111,50	111,59	111,68	111,77	111,86	111,95	112,04	112,23	112,42	112,61	112,65	112,70
2016	112,74	112,87	112,99	113,12	113,14	113,15	113,17	113,29	113,41	113,53	113,76	113,99
2017	114,22	114,38	114,55	114,71	114,89	115,06	115,24	115,36	115,48	115,60	115,75	115,90
2018	116,05	116,24	116,42	116,61	116,78	116,94	117,11	117,26	117,40	117,55		

3.1.6

Terreininrichting

Openbare inrichting												
	Jan	Feb	Mar	Apr	Mei	Jun	Jul	Aug	Sep	Okt	Nov	Dec
2000	79,04	79,16	79,28	79,40	79,73	80,05	80,38	80,46	80,53	80,61	81,24	81,88
2001	82,51	82,62	82,74	82,85	83,23	83,60	83,98	84,09	84,19	84,30	85,06	85,83
2002	86,59	86,76	86,92	87,09	87,52	87,95	88,38	88,39	88,40	88,41	87,77	87,13
2003	86,49	86,59	86,68	86,78	87,06	87,35	87,63	87,66	87,68	87,71	88,06	88,41
2004	88,76	88,96	89,16	89,36	89,88	90,39	90,91	91,03	91,14	91,26	91,45	91,65
2005	91,84	91,98	92,11	92,25	92,61	92,98	93,34	93,63	93,93	94,22	94,61	95,00
2006	95,39	95,69	95,99	96,29	96,67	97,06	97,44	97,58	97,73	97,87	98,58	99,29
2007	100,00	100,57	101,15	101,72	102,14	102,55	102,97	103,03	103,09	103,15	103,56	103,97
2008	104,38	105,04	105,71	106,37	107,00	107,62	108,25	107,88	107,50	107,13	106,64	106,16
2009	105,67	105,38	105,08	104,79	104,85	104,92	104,98	104,89	104,80	104,71	104,69	104,68
2010	104,66	104,60	104,54	104,48	104,61	104,73	104,86	104,74	104,61	104,49	104,58	104,68
2011	104,77	104,82	104,88	104,93	105,01	105,08	105,16	105,33	105,51	105,68	106,04	106,41
2012	106,77	106,70	106,62	106,55	106,54	106,54	106,53	107,11	107,70	108,28	108,27	108,26
2013	108,25	108,05	107,86	107,66	107,51	107,37	107,22	107,48	107,74	108,00	108,21	108,42
2014	108,63	108,63	108,63	108,63	108,94	109,26	109,57	109,74	109,92	110,09	110,26	110,44
2015	110,61	110,69	110,77	110,85	110,94	111,04	111,13	111,30	111,47	111,64	111,69	111,75
2016	111,80	112,00	112,21	112,41	112,44	112,47	112,50	112,61	112,72	112,83	112,96	113,10
2017	113,23	113,40	113,56	113,73	113,93	114,14	114,34	114,44	114,54	114,64	114,76	114,88
2018	115,00	115,16	115,33	115,49	115,64	115,80	115,95	116,10	116,24	116,39		

3.1.7

Watervoorzieningen

Watervoorzieningen												
	Jan	Feb	Mar	Apr	Mei	Jun	Jul	Aug	Sep	Okt	Nov	Dec
2000	79,68	79,80	79,92	80,04	80,37	80,70	81,03	81,11	81,18	81,26	81,90	82,53
2001	83,17	83,29	83,40	83,52	83,90	84,28	84,66	84,77	84,87	84,98	85,75	86,52
2002	87,29	87,46	87,62	87,79	88,22	88,66	89,09	89,10	89,11	89,12	88,48	87,83
2003	87,19	87,29	87,39	87,49	87,77	88,06	88,34	88,37	88,39	88,42	88,77	89,13
2004	89,48	89,68	89,89	90,09	90,61	91,12	91,64	91,76	91,88	92,00	92,19	92,39
2005	92,58	92,60	92,61	92,63	92,69	92,76	92,82	93,66	94,50	95,34	95,63	95,91
2006	96,20	96,58	96,96	97,34	97,55	97,76	97,97	98,54	99,11	99,68	99,79	99,89
2007	100,00	100,48	100,96	101,44	102,08	102,72	103,36	103,40	103,43	103,47	104,08	104,68
2008	105,29	106,24	107,18	108,13	108,46	108,78	109,11	108,20	107,29	106,38	106,21	106,05
2009	105,88	105,28	104,68	104,08	104,14	104,20	104,26	104,20	104,15	104,09	104,07	104,06
2010	104,04	103,99	103,93	103,88	104,08	104,29	104,49	104,43	104,36	104,30	104,67	105,05
2011	105,42	105,47	105,51	105,56	105,84	106,13	106,41	106,45	106,49	106,53	106,37	106,21
2012	106,05	106,13	106,21	106,29	106,23	106,18	106,12	106,66	107,21	107,75	107,78	107,80
2013	107,83	107,65	107,47	107,29	107,14	106,98	106,83	106,93	107,03	107,13	107,50	107,87
2014	108,24	108,24	108,24	108,24	108,51	108,78	109,05	109,22	109,38	109,55	109,75	109,95
2015	110,15	110,26	110,36	110,47	110,56	110,65	110,74	110,87	111,01	111,14	111,22	111,30
2016	111,38	111,59	111,80	112,01	112,05	112,08	112,12	112,22	112,33	112,43	112,57	112,71
2017	112,85	113,10	113,35	113,60	113,85	114,09	114,34	114,43	114,51	114,60	114,75	114,90
2018	115,05	115,25	115,45	115,65	115,84	116,03	116,22	116,40	116,57	116,75		

3.1.8

Civieltechnische gebouwen

Civiel technische gebouwen												
	Jan	Feb	Mar	Apr	Mei	Jun	Jul	Aug	Sep	Okt	Nov	Dec
2000	80,94	81,06	81,18	81,30	81,64	81,97	82,31	82,39	82,46	82,54	83,19	83,84
2001	84,49	84,61	84,72	84,84	85,23	85,61	86,00	86,11	86,21	86,32	87,10	87,89
2002	88,67	88,84	89,01	89,18	89,62	90,06	90,50	90,51	90,52	90,53	89,88	89,22
2003	88,57	88,73	88,89	89,05	89,26	89,48	89,69	89,73	89,78	89,82	90,13	90,43
2004	90,74	90,87	91,01	91,14	91,61	92,07	92,54	92,71	92,88	93,05	93,22	93,40
2005	93,57	93,70	93,83	93,96	94,24	94,52	94,80	95,06	95,33	95,59	95,86	96,12
2006	96,39	96,63	96,87	97,11	97,47	97,82	98,18	98,46	98,73	99,01	99,34	99,67
2007	100,00	100,53	101,07	101,60	102,13	102,66	103,19	103,25	103,31	103,37	103,87	104,36
2008	104,86	105,66	106,46	107,26	107,87	108,49	109,10	108,39	107,69	106,98	106,83	106,68
2009	106,53	106,27	106,00	105,74	105,81	105,89	105,96	105,80	105,64	105,48	105,40	105,32
2010	105,24	105,24	105,24	105,24	105,17	105,09	105,02	105,08	105,15	105,21	105,41	105,60
2011	105,80	105,95	106,09	106,24	106,23	106,23	106,22	106,27	106,33	106,38	106,72	107,05
2012	107,39	107,42	107,46	107,49	107,73	107,97	108,21	107,82	107,44	107,05	107,17	107,30
2013	107,42	107,59	107,76	107,93	107,92	107,91	107,90	108,17	108,45	108,72	108,72	108,72
2014	108,72	109,35	109,97	110,60	110,84	111,09	111,33	111,50	111,67	111,84	112,24	112,65
2015	113,05	113,03	113,02	113,00	113,00	113,00	113,00	113,00	113,00	113,00	113,00	113,00
2016	113,00	113,25	113,51	113,76	113,70	113,65	113,59	113,58	113,57	113,56	113,65	113,74
2017	113,83	113,83	113,83	113,83	113,83	113,83	113,83	113,83	113,83	113,83	113,85	113,86
2018	113,88	113,91	113,94	113,97	113,98	114,00	114,01	114,01	114,01	114,01		

4

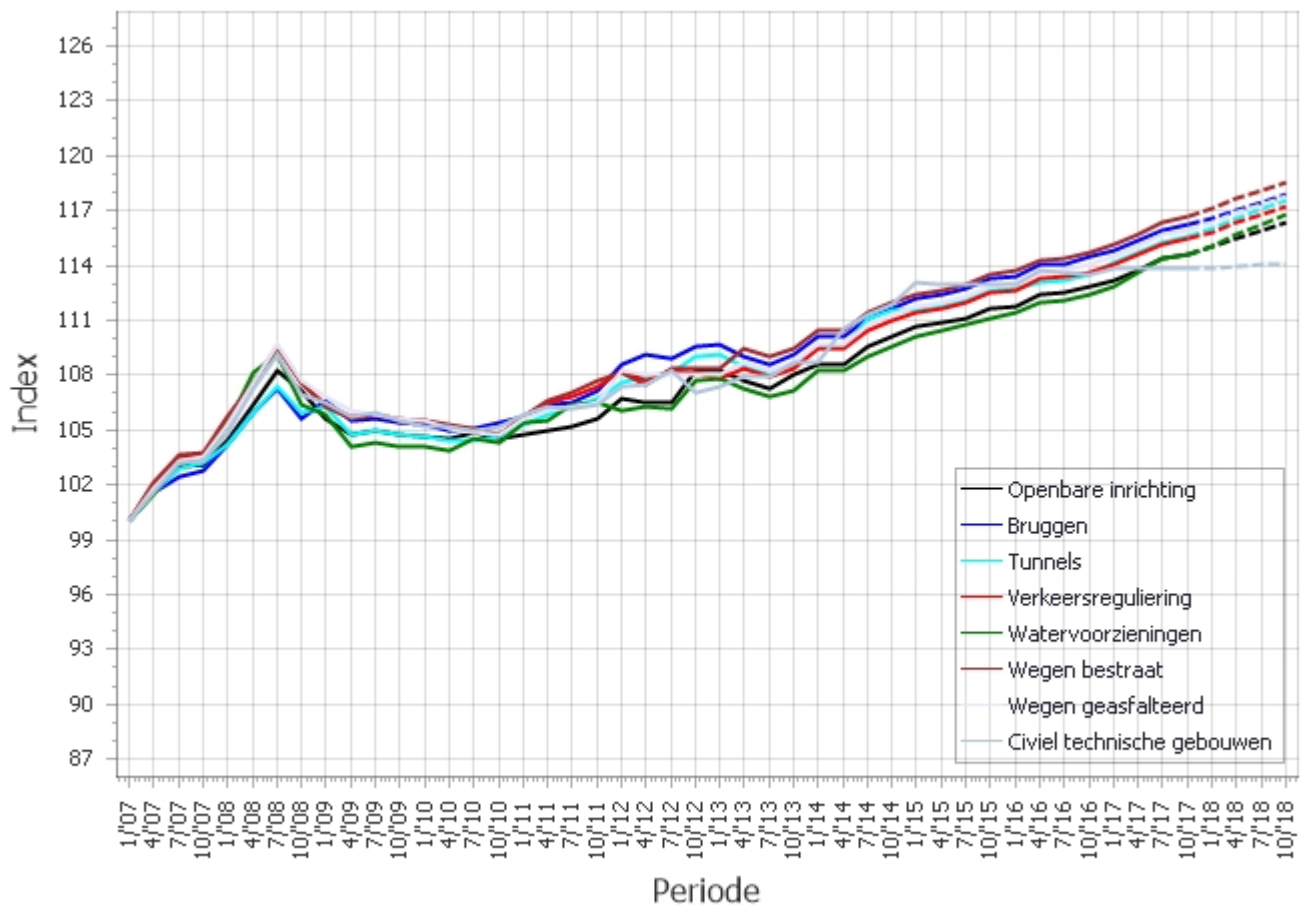
GRAFIEKEN

Van de indexcijfers zijn drie grafieken gemaakt, een van de verschillende hoofdgroepen en een van de totalen.

4.1 Per hoofdgroep

4.1.1 Periode 2007 - heden incl. trend

In de onderstaande grafiek is voor de verschillende hoofdgroepen de index weergegeven tussen 2007 en heden. Tevens zijn de waarden uit de trendberekening (zie par. 1.3) voor de komende 12 maanden toegevoegd als stippellijn.



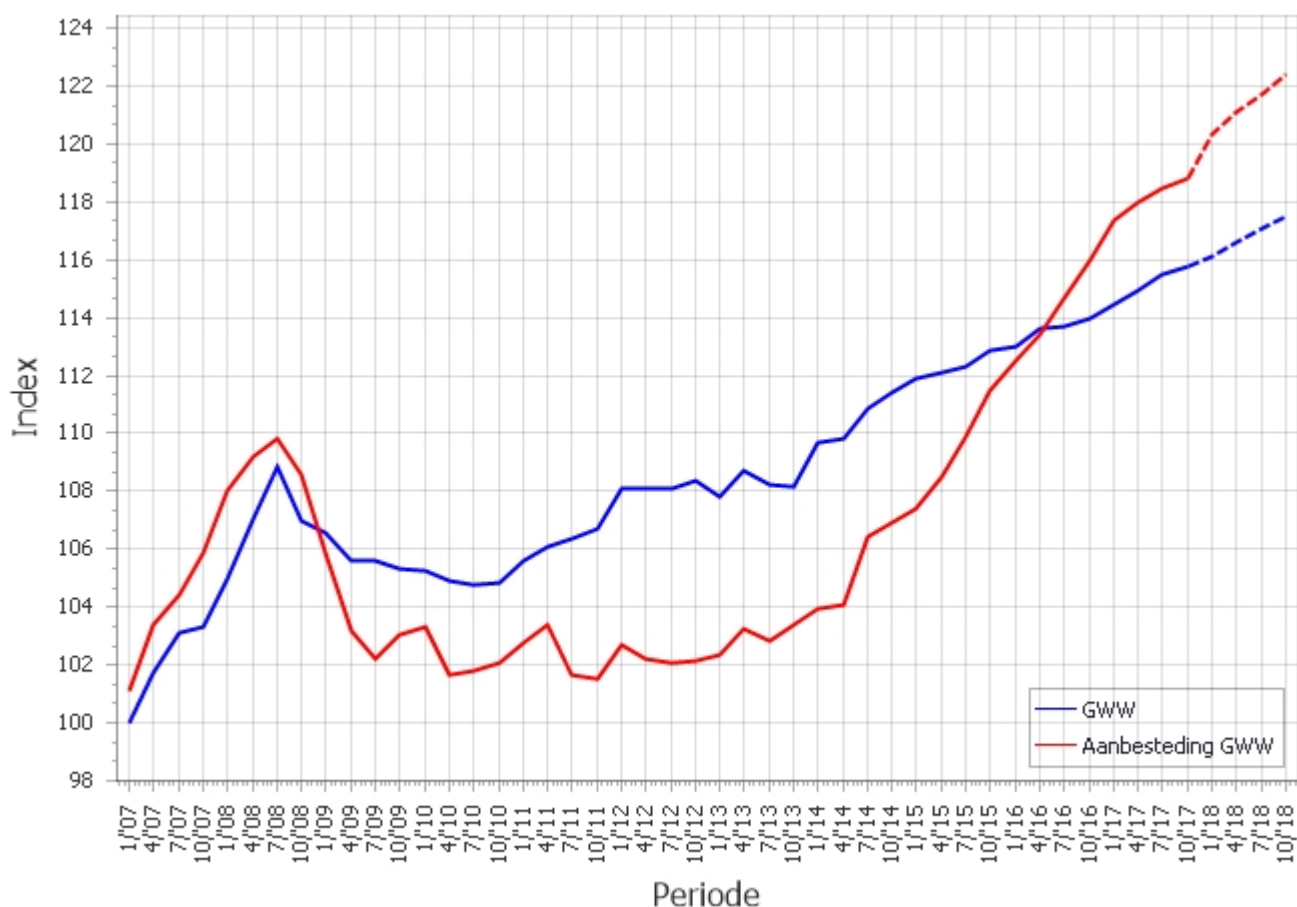
4.2 Totaal

In de onderstaande grafieken is voor de periode 2000-heden de index weergegeven voor de woningbouw in zijn totaliteit. Tevens is in deze grafieken de aanbestedingsindex weergegeven (wordt vanaf 2007 geanalyseerd). Deze aanbestedingsindex geeft een indicatie van de krapte of ruimte in de bouwmarkt.

Voor een goed begrip van de aanbestedingsindex is het van belang te weten dat prijsstijgingen en –dalingen van de materiaalkosten en inkooprijzen van onderaannemers al in de bouwkostenindex is verwerkt. De bouwkostenindex geeft aan hoe de directe kosten zich ontwikkelen, de aanbestedingsindex geeft vooral weer hoe de aanbestedingsresultaten worden beïnvloed in de indirecte kosten.

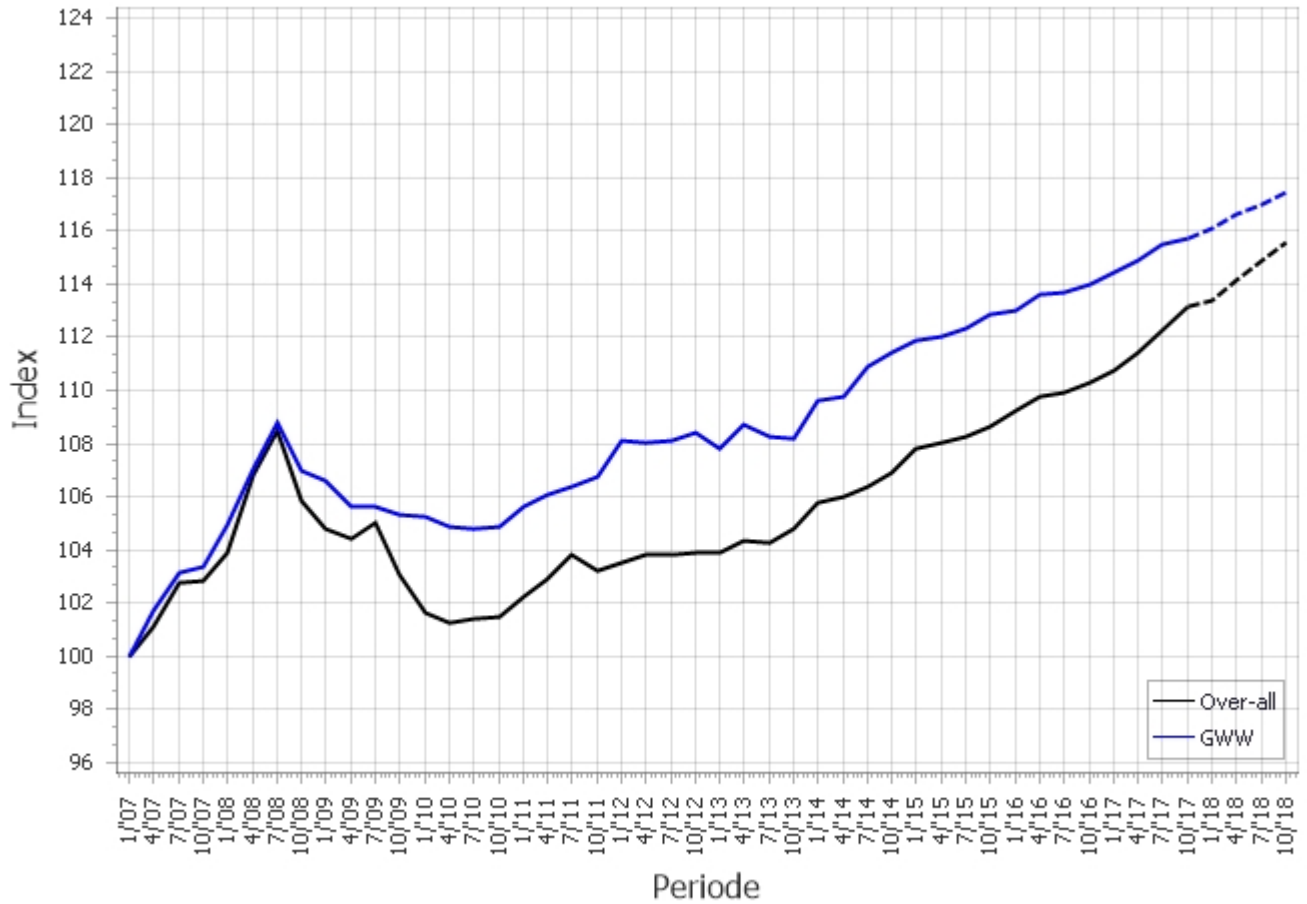
De tweede grafiek geeft het verschil tussen de utiliteitsbouwindex en de overall index.

4.2.1 Periode 2007 - heden incl. trend



4.2.2

Periode 2007 - heden incl. trend



COLOFON

Opgesteld door:

ir. A.S. Vonk (Arno)

a.vonk@igg.nl

J.J. de Wilde (Jeroen)

j.dewilde@igg.nl

T.C. de Groot (Ton)

t.degroot@igg.nl

BouwkostenIndex is een product van IGG Bointon de Groot, adviseurs in bouweconomie.

igg bouweconomie.
bointon de groot

Postbus 85767
2508 CL Den Haag
Prinses Catharina-Amaliastraat 32
2496 XD Den Haag
T. 070-5145420
E. info@igg.nl
W. www.igg.nl